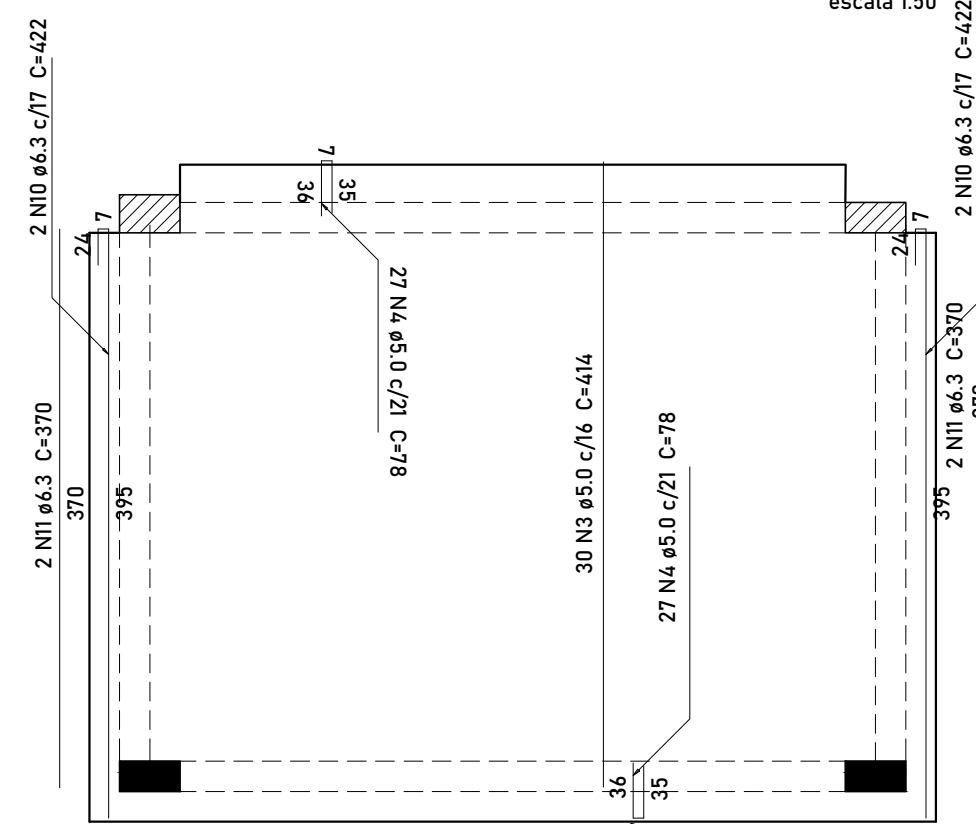
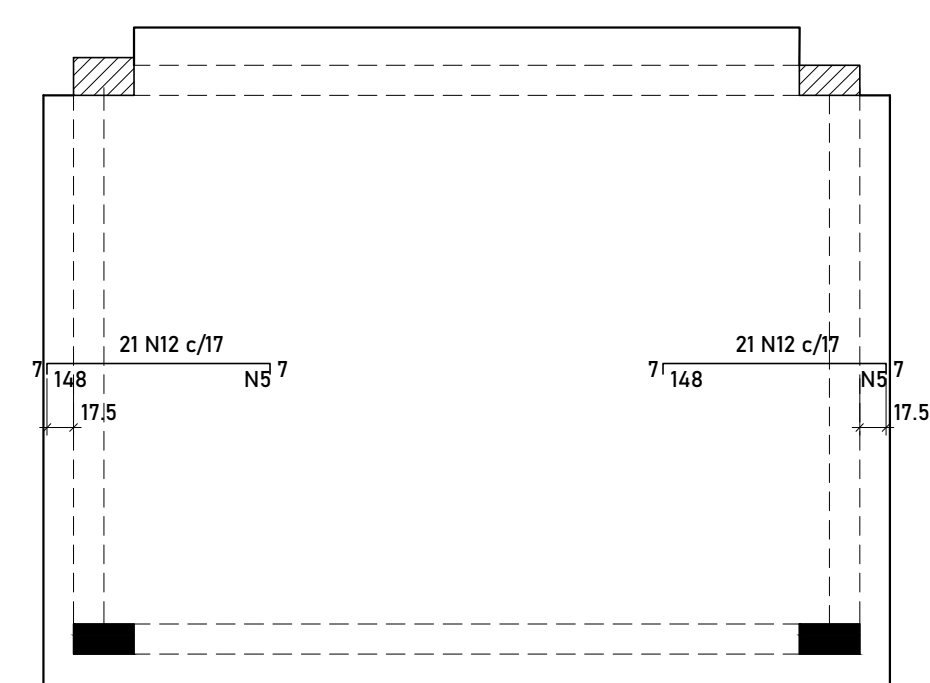


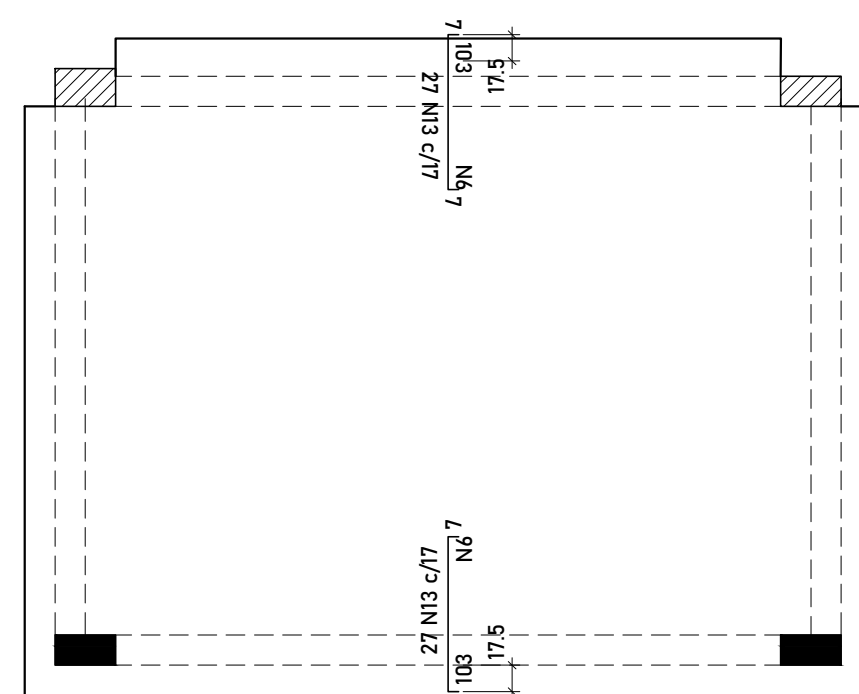
Ferros de distribuição	
Ferro	Armadura de distribuição
N12	8 N5 ϕ 5.0 c/20 C=365
N12	8 N5 ϕ 5.0 c/20 C=365
N13	6 N6 ϕ 5.0 c/20 C=464



Armação positiva das lajes do pavimento TERREO (Eixo Y)
escala 1:50

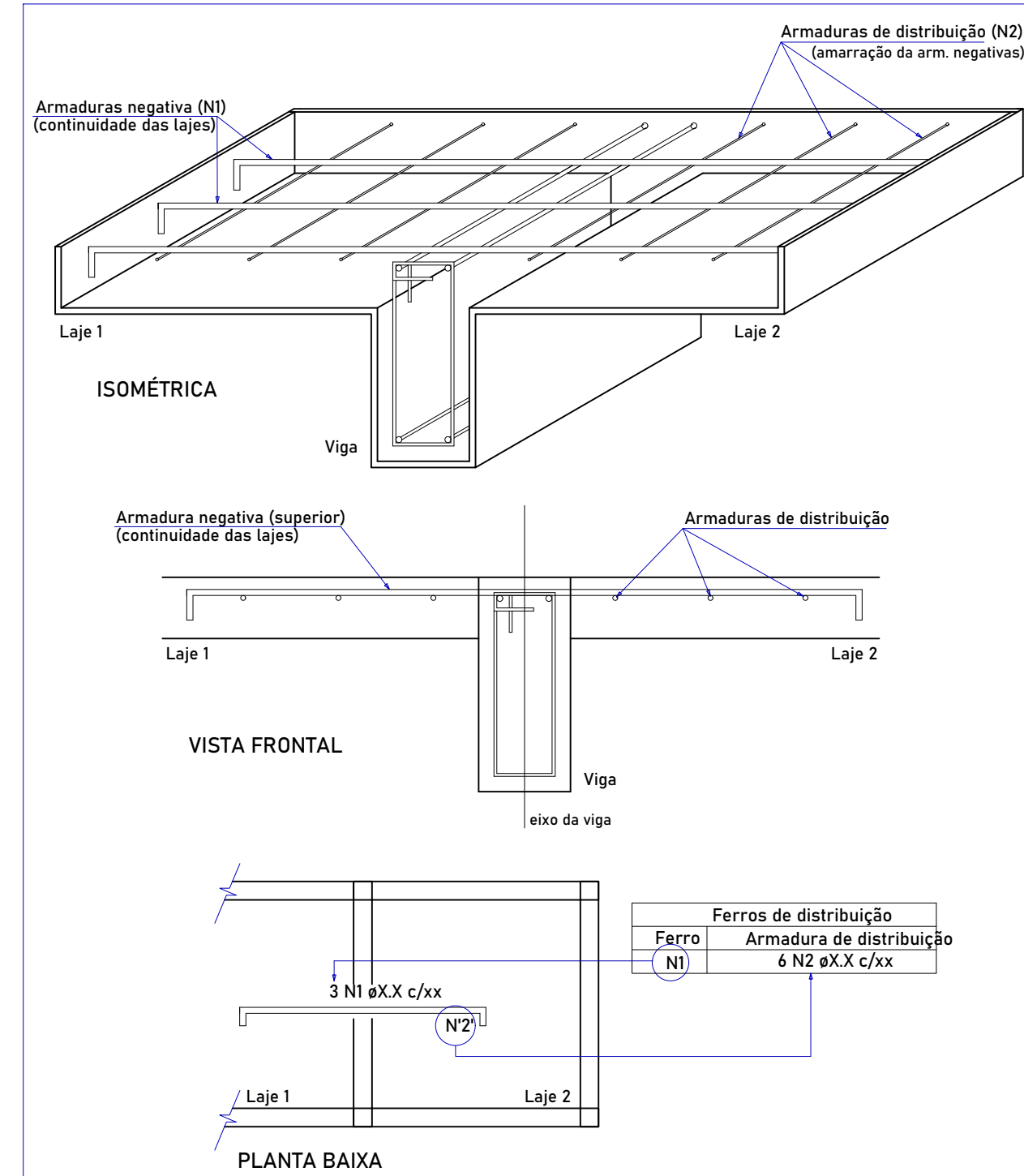


Armação negativa das lajes do pavimento TERREO (Eixo X)
escala 1:50



Armação negativa das lajes do pavimento TERREO (Eixo Y)
escala 1:50

DETALHE DA ARMADURA DE SUPERIOR DE CONTINUIDADE DA LAJE
E MONTAGEM DA ARMADURA DE DISTRIBUIÇÃO



Relação do aço

Negativos X

AÇO	N	DIAM	Q	UNIT (cm)	C.TOTAL (cm)
CA60	1	5.0	25	514	12850
	2	5.0	36	76	2736
	3	5.0	30	389	11670
	4	5.0	54	78	4212
	5	5.0	16	365	5840
	6	5.0	6	464	2784
CA50	7	6.3	4	35	140
	8	6.3	2	611	1688
	9	6.3	2	555	1110
	10	6.3	4	422	1588
	11	6.3	4	370	1480
	12	6.3	42	159	6678
	13	6.3	54	114	6156

Resumo do aço

AÇO	DIAM	C.TOTAL (m)	PESO (kg)
CA50	6.3	185	49.73
CA60	5.0	401	68.10
PESO TOTAL			
CA50		41.4	
CA60		62.6	

Vol. de concreto total (C-25) = 2.37 m³
Área de forma total = 21.44 m²



PREFEITURA MUNICIPAL DE
CAMPO DO BRITO
TRABALHANDO O PRESENTE E CONSTRUINDO O FUTURO

PREFEITURA MUNICIPAL CAMPO DO BRITO
CNPJ: 11.266.975/0001-82



MARCELO RODRIGO COSTA GUIMARÃES 2716011168/D-SE
TÉCNICO RESPONSÁVEL CREA VISTO SE

IKARO S. BOMFIM 2708720899/TD-SE
TÉCNICO RESPONSÁVEL CREA VISTO SE

FUNDO MUNICIPAL DE SAÚDE - CAMPO DO BRITO - SERGIPE
PROPRIETÁRIO

SECRETÁRIA MUNICIPAL DE SAÚDE

POVOADO SERRA DAS MINAS - CAMPO DO BRITO/SE

DATA 04/2019	PROJETO PROJETO ESTRUTURAL	NOME DO ARQUIVO: PEST_CPB_R00		
ESCALA INDICADA	PLANTA PLANTA DAS LAJES	REV 00	BLOCO -	FOLHA 08/08